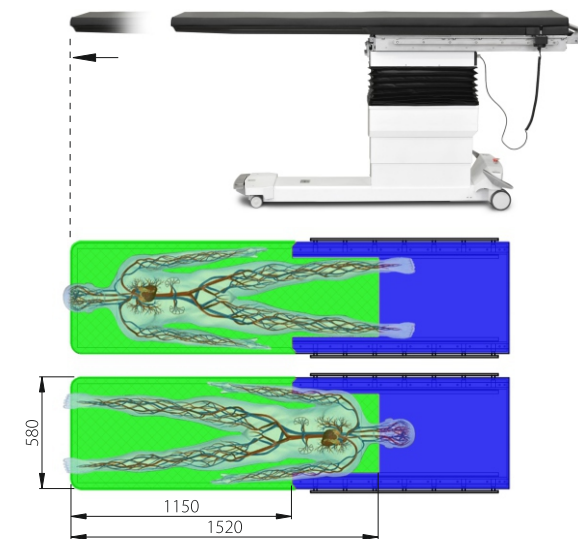


МЕДИН-САФИС

стол рентгенохирургический

101.800

- незаменим при проведении широкого спектра диагностических и лечебных рентгенохирургических процедур с использованием рентгенаппарата с С-дугой, а также в составе ангиографического комплекса
- столешница выполнена из карбонового волокна, что обеспечивает высокую прочность, низкую абсорбцию рентгеновского излучения и уменьшает лучевую нагрузку
- регулировки высоты, бокового и продольного наклонов, а также продольный, поперечный и диагональные сдвиги осуществляются с помощью электроприводов



Рентгенопрозрачная зона (обозначена зеленым цветом)



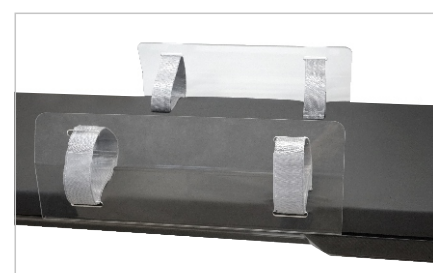
Столик инструментальный (опция)



Траверса поперечная для монтажа приспособлений (опция)



Удлинитель боковой планки стола (опция)

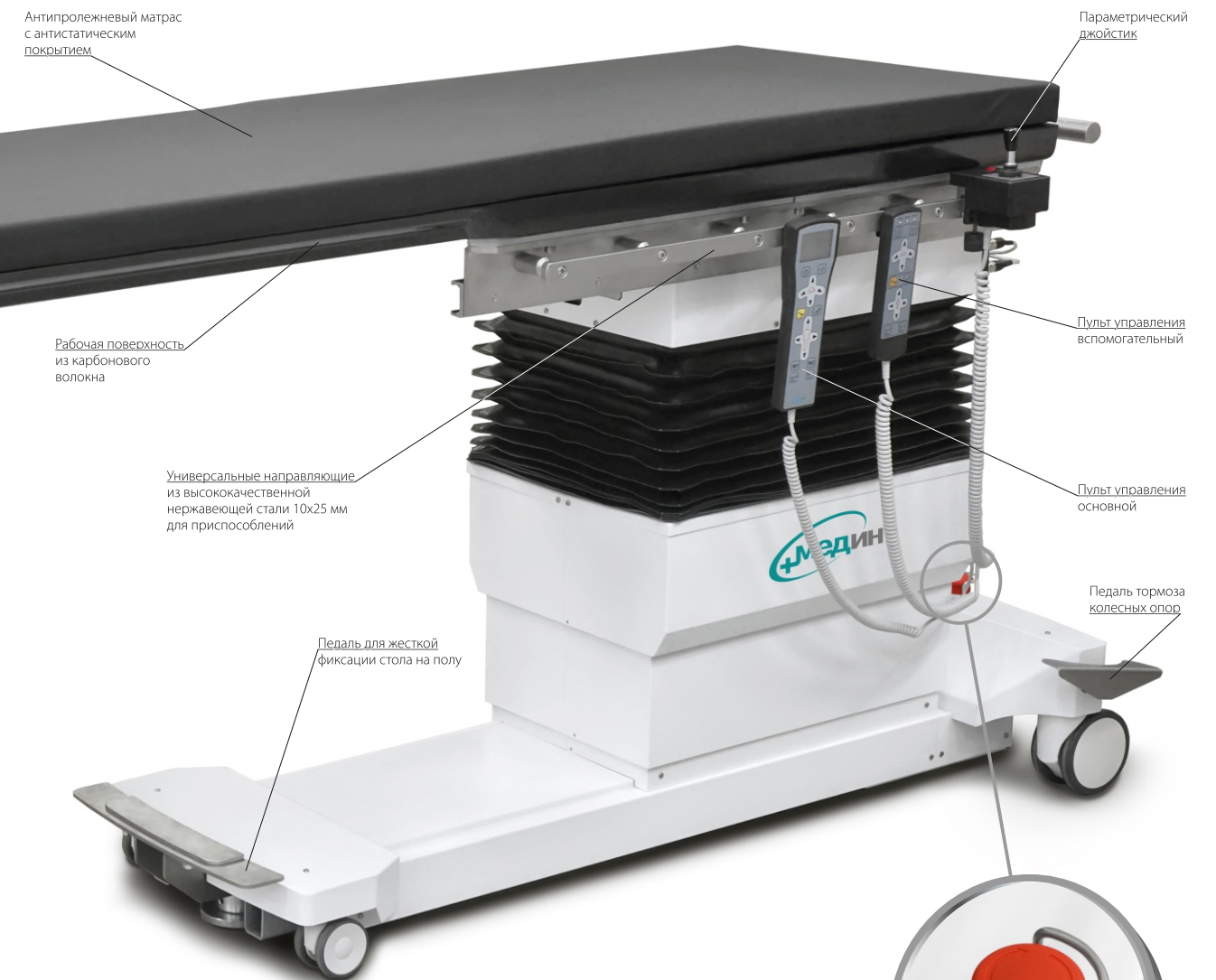


Ограждение для рук (опция)



Педальный блок управления (опция)

- управление осуществляется от двух проводных пультов и параметрического джойстика
- доступен выбор скоростей перемещения панели стола
- для комфорта пациента стол оснащается антипролежневый матрасом с антистатическим покрытием
- продолжительная автономная работа благодаря увеличенной емкости аккумуляторных батарей



Безопасная рабочая нагрузка 220 кг
 Масса стола 350 кг

