

CHISON
Value Beyond Imaging



i3

4Д Цветной Допплер
Быстрый • Легкий • Тихий • Умный

Лучшие Технологии



Революционный i3 дает вам отличные 2Д изображения и быстрые 4Д объемные изображения. Обтекаемый рабочий процесс поможет легче исследовать.

Лучший 4Д



Легкий

Легкий датчик
Снимать усталость проверки
для доктора

Умный

Умная функция
Новейшие технологии:
compound, i-Image, SRA, и т.д..

Тихий

Тихий датчик
Толчок-нет и Шум-нет
Датчик дает лучшую
заботу матери и плоду

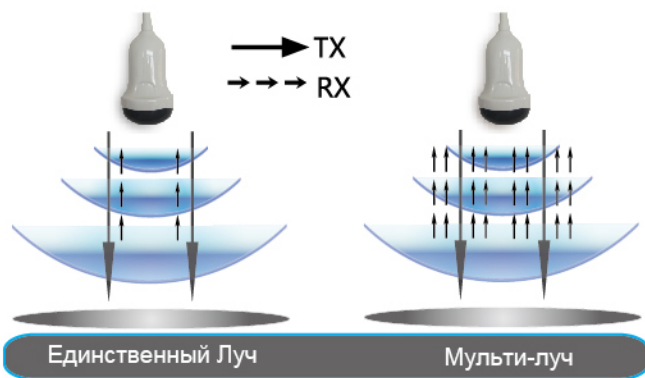
Быстрый

Быстрая скорость
4Д объемное отношение
покажет движение плода в
реальном времени

4Т

Передовые Технологии Изображения

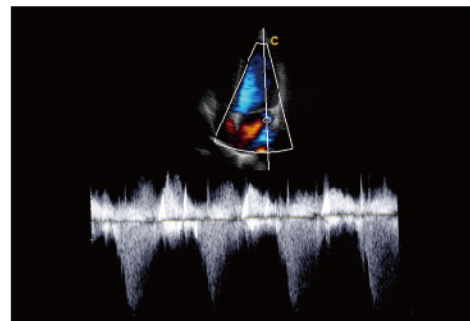
Multi-Beam (мульти-луч)



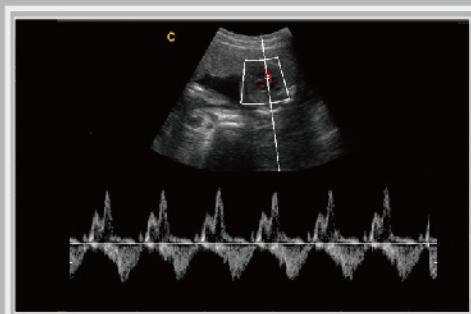
- Повышать единственную скорость обработки
- Повышать разрешение времени
- Повышать разрешение пространства

Постоянно-волновой Допплер (CW)

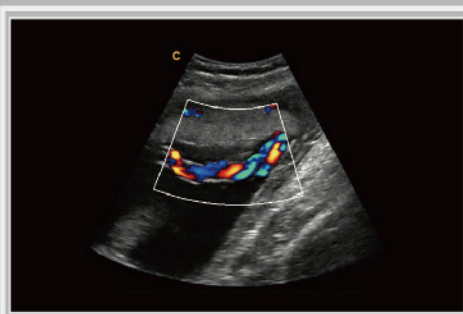
CW – Эта функция специально для кардиологии по потоку крови с высокой скоростью. CW помогает врачу получать больше клиническую информацию.



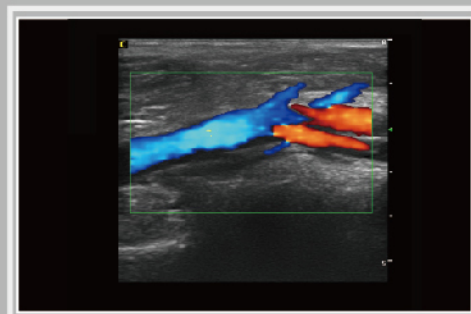
Клинические Значения и Применения



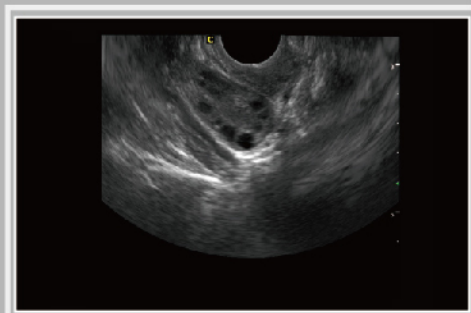
Сердце Плода, Режим PW



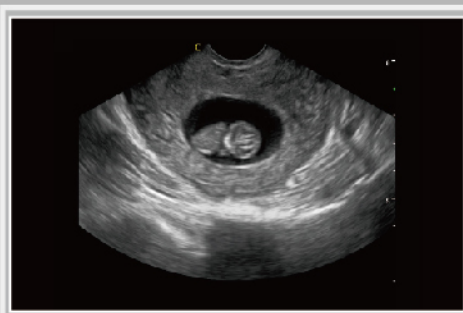
Пуповина, Режим CFM



Подколенная вена, Режим C



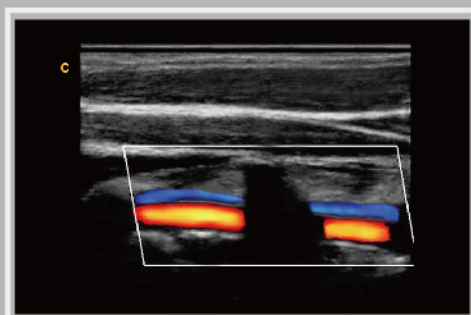
Яичник, Режим B



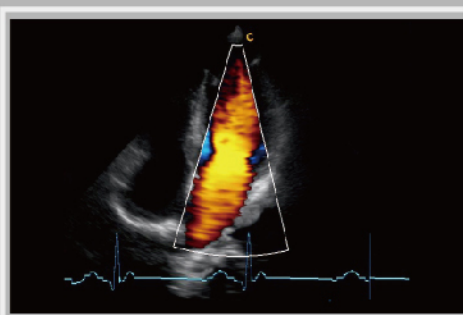
Ранний Срок Беременности, Режим B



Лицо Плода, 31 Недели



Позвоночная артерия, Режим C



4-камеры, ЭКГ



4-камеры, Режим B

Спецификации

Режимы Визуализации

- В, 2В, 4В, В/М, М
- CFM
- Режим PW
- Энергетический Допплер / Направленный Энергетический Допплер
- Трапецевидное Отображение
- 4Д в реальном времени (Опция)
- Псевдоколоризация В/PW
- CW (Опция)

Датчики

- Конвексный датчик
- Линейный датчик
- Трансвагинальный датчик
- Секторный фазированный датчик
- Микро-конвексный датчик
- 4Д объемный датчик

Инновационные Технологии

- Тканевая Гармоника
- Снижение Зернистости Изображения (SRA)
- Состовное Отображение
- i-Изображение : Автоматическая Оптимизация Изображения

Пакеты измерения и отчета

- Акушерство и Гинекология
- Сосуд
- Урология
- Малые органы
- Кардиология

Профессиональные Клинические Приложения

- Абдоминальный
- Акушерство
- Гинекология
- Сердце
- Сосуд и Малые органы
- Педиатрия
- Урология
- Скелетно-мышечная система

Стандартная конфигурация

Основной аппарат с 19" ЖК монитором высокого разрешения, 4 порта для подключения датчиков, жесткий диск (320ГБ), DVD-RW, 6 USB портов.

Опция

- 3.5 МГц-5.3 МГц Конвексный датчик
- 5.0 МГц-10.0 МГц Линейный датчик
- 4.0 МГц-10.7 МГц Линейный датчик (60мм)
- 4.0 МГц-10.0 МГц Трансвагинальный датчик
- 4.0 МГц-10.7 МГц Трансвагинальный датчик
- 2.5 МГц-4.0 МГц Phased array probe
- 4.0 МГц-10.7 МГц Микро-конвексный датчик
- 2.5 МГц-6.4 МГц Микро-конвексный датчик (Взрослая Кардиология)
- 3.5 МГц-8.0 МГц Микро-конвексный датчик
- CW
- ECG
- 4Д пакет: 2.5МГц-5.3МГц 4Д объемный датчик, 4Д программное и аппаратное обеспечение
- Видео принтер:(SONY UP-X898MD), Печать персонального компьютера(HP Pro P1102W & HP Pro 200 M251n & Canon selphy cp910)
- DICOM 3.0
- i-Изображение: Автоматическая Оптимизация Изображения
- Биопсийный адаптер: для конвексного, линейного, трансвагинального датчика
- Ножной выключатель

CHISON MEDICAL IMAGING CO., LTD.

Контактный Адрес по Продаже и Обслуживанию:

No. 9 Xin Hui Huan Road, New District, Wuxi, Jiang Su Province, CHINA214028

TEL: 0086-510-85310593 / 85310937

FAX: 0086-510-85310726

EMAIL: export@chison.com.cn

www.chison.com

We reserve the right to make changes to this catalogue without prior notice
Please contact our local dealer for the latest information.

Ei3 20151019