

SonoTouch 20

Черно-белая УЗ система с доплером,
Удивительно хорошая.



www.chison.com

CHISON
Value Beyond Imaging



Передовые Технологии Изображений

Технология

- Передовые технологии:
 - i-Изображение
 - Тканевая гармоника
 - Снижение Зернистости Изображения
 - Состовное Отображение
- Полно-цифровой луч
- Трапециевидный
- Автоматически PW трассировать
- Псевдоколоризация
- Режим полноэкранного изображения
- Автоматическая оптимизация изображения



Необычный Дизайн

- Вращающийся LED (0-30°): вращаться с разными углами
- Компактный и Легкий
- Легко нести
- Клавиатура : Для легкого и быстрого сохранения
- Дополнительная Тележка TR9000
- Обтекаемый рабочий процесс

Энергоэкономичный

- Меньше излучения
- Меньше рассеяния мощности
- Длиннее срока пользования:LED
- Длительный срок службы батарей до :>2 часов

Экономический

- Последняя платформа и передовое чипа:принести вам лучшее качество изображения и функции по низкой цене в одной компактной коробке
- Поддержать PC Принтер, reduce investment & day to day paper cost
- 8ГБ емкость
- 320ГБ жесткий диск (опция)
- Зарядник в Автомобиле



Компактный



Транспортировочный кейс (BG-100)



Две поддержки для датчика



Зарядник в Автомобиле



- Режим полноэкранного изображения

Отличное PW (режим импульсно-волнового доплера) разрешение и автоматическое PW измерение кривой будут резко повысить шансы диагноза по качественному и количественному отчету.

Обтекаемый рабочий процесс, Легкий диагноз!

ТОЛЬКО **6** ШАГОВ!!

1. ОДНОЙ КНОПКОЙ

выбрать датчик и исследование



2. ОДНОЙ КНОПКОЙ

автоматически оптимизировать изображения



3. ОДНОЙ КНОПКОЙ

сохранять изображения и кино



4. ОДНОЙ КНОПКОЙ

измерять



5. ОДНОЙ КНОПКОЙ

делать отчет



6. ОДНОЙ КНОПКОЙ

печатать с PC или видео принтером



Печень, Режим В



Почка, Режим В



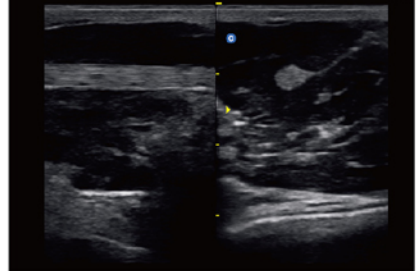
Череп плода, Режим В



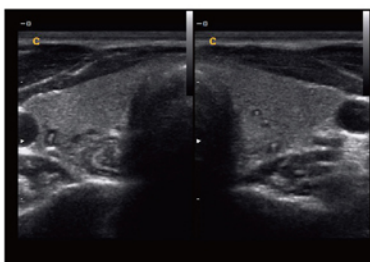
Позвочник плода, Режим В



Матка, Режим В



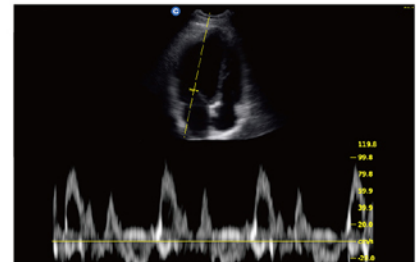
Скелетно-мышечная система, Режим 2В



Щитовидная железа, Режим 2В



Сонная артерия, Режим PW



Сердце, Режим PW

Спецификация

Приложения	Абдоминальный, Акушерство, Сосуд, Малые органы (молочная железа, яичко, щитовидная железа), Скелетно-мышечная система, Педиатрия, Основная Кардиология
Технология изображения	i-Изображение, SRA, Составное Отображение, Тканевая Гармоника
Режимы Визуализации	B, B/B, 4B, M, B/M, PW
Шкала Серого	256 Ступени
Глубина Сканирования	240mm Макс (Относит к типу датчика)
Частота Датчика	2.5 МГц - 11.0 МГц (Относит к типу датчика)
Кинопетля	256 Кадров
Увеличение	4 шага
Пакет Программного Обеспечения	Дополнительный измеренный пакет: Общий, ОВ/GYN, Урология, Кардиология, Сосуд, Малые органы
Управление Обзора	Управление по информации пациента, обзор изображения, отчет экзамена
Источник бесперебойного питания	АС 100В-240В, 50Гц- 60Гц
Стандартная конфигурация	Основная часть, 2 порта для подключения датчиков, 3 USB порта, Телевизионный порт, Видео порт, LAN порт, Режим полноэкранного изображения, i-Изображение, Псевдоколонизация, SRA, Compound imaging, Тканевая Гармоника, 8ГБ карта памяти, Режим PW, Встроенный аккумулятор (BT-2500)
Опция	DICOM 3.0, Водонепроницаемая защитная плёнка, Транспортировочный кейс (BG-100), Тележка TR 9000, Поддержать PC Принтер* (HP 1010 / HP 1020 Plus / HP Pro P1102W / HP Pro 200 M251n), Видео Принтер (SONY UP-X898MD)



2.5МГц-5.0МГц Конвексный
C3-A



5.3МГц-10.0МГц Линейный
L7M-A



5.3МГц-11.0МГц Линейный
L7S-A



2.5МГц-5.0МГц Микро-конвексный
MC3-A



4.0МГц-8.0МГц Трансвагинальный
V6-A



4.5МГц-8.0МГц Микро-конвексный
MC6-A



5.0МГц-10.0МГц Трансректальный
R7-A

CHISON MEDICAL IMAGING CO., LTD.

No. 9 Xin Hui Huan Road, New District, Wuxi, Jiang Su Province, China 214028
TEL: 0086-510-85310593 / 85310937 FAX: 0086-510-85310726 EMAIL: export@chison.com.cn



We reserve the right to make changes to this catalogue without prior notice. Please contact us or your local dealer for the latest information.

* Please refer to the user manual for details

ECO3 EXPERT-151027